

Agencja Badań Medycznych

<https://www.abm.gov.pl/pl/aktualnosc/ogloszenia/2590,Najem-powierzchni-biurowej.html>
18.05.2024, 00:01

Najem powierzchni biurowej

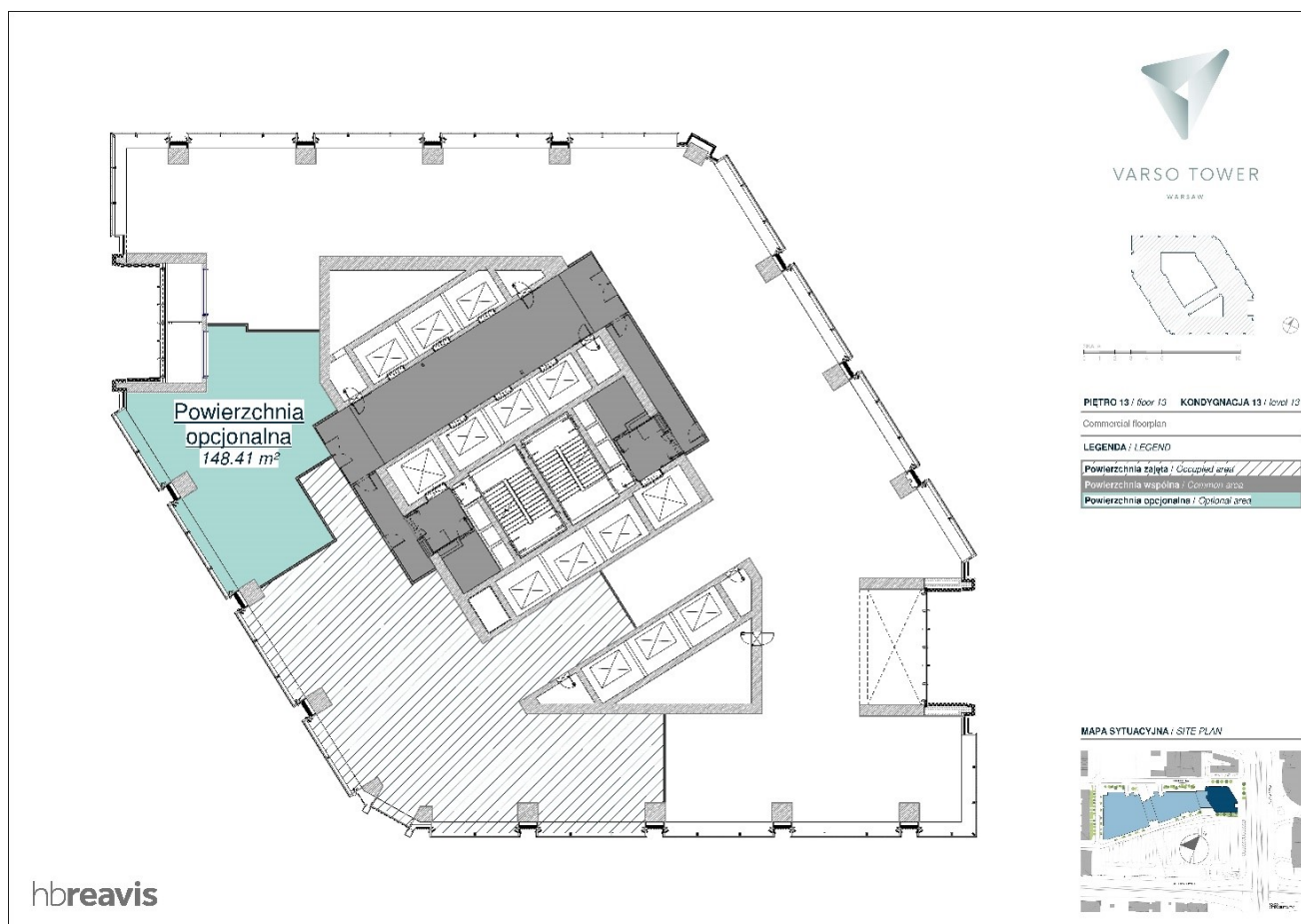
Agencja Badań Medycznych niniejszym informuje o możliwości najmu części jej powierzchni biurowej znajdującej się na 13 piętrze biurowca zlokalizowanego przy ul. Chmielnej 69 w Warszawie (Budynek Varso Tower).

Metraż powierzchni biurowej przeznaczony do najmu we wskazanej lokalizacji wynosi ok. 148m² netto i jest oznaczony na poniższym rzucie jako "Powierzchnia opcjonalna".

Osoby zainteresowane wynajmem prosimy o kontakt z Agencją (numer telefonu: 22 270 70 69) lub z Wynajmującym (adres mailowy: poland@hbreavis.com).

Szczegóły dotyczące warunków najmu będą ustalane trójstronnie pomiędzy: potencjalnym najemcą, Agencją Badań Medycznych oraz Wynajmującym, tj. spółką z grupy HBReavis.

Poniżej wstępny plan powierzchni przeznaczony do najmu:



The Medical Research Agency informs about the possibility of renting part of its office space located on the 13th floor of the office building located at ul. Chmielna 69 in Warsaw (Budynek Varso Tower). The area of office space intended for rent in the indicated location is approx. 148 m² net and is marked on the diagram below as "Optional free area".

If you are interested in renting, please contact the Agency at 22 270 70 69 or the Landlord at poland@hbreavis.com.

The details of the rental conditions will be agreed tripartite, between the potential tenant, the Medical Examination Agency and the Lessor, a company from the HB Reavis group.

Plan of the area to be leased:

